

# Wahlpflichtfach (WP)

Informationen zu den WP-Wahlen im  
6. Jahrgang für das Schuljahr 2022/23




# Inhalt

- APO SI (*Allgemeine Prüfungsordnung für die Sekundarstufe I*)
- Fächerangebot
- Fremdsprachenangebot an der GHS
- Terminplan WP-Wahlen
- Beratungsmöglichkeiten



# APO SI §19

- Am Ende der Klasse 6 setzen die Schülerinnen und Schüler individuelle Schwerpunkte, indem sie ein weiteres Fach wählen. Dieses wird ab Klasse 7 unterrichtet.
  - Das WP-Fach ist ein weiteres **Hauptfach**, dessen Note somit auch eine hohe Abschlussrelevanz hat (Fächergruppe I).
  - Unterrichtet wird es mit drei bzw. vier Wochenstunden.
- 

# Fächerangebot

Der  
Wahlpflichtunterricht  
umfasst...

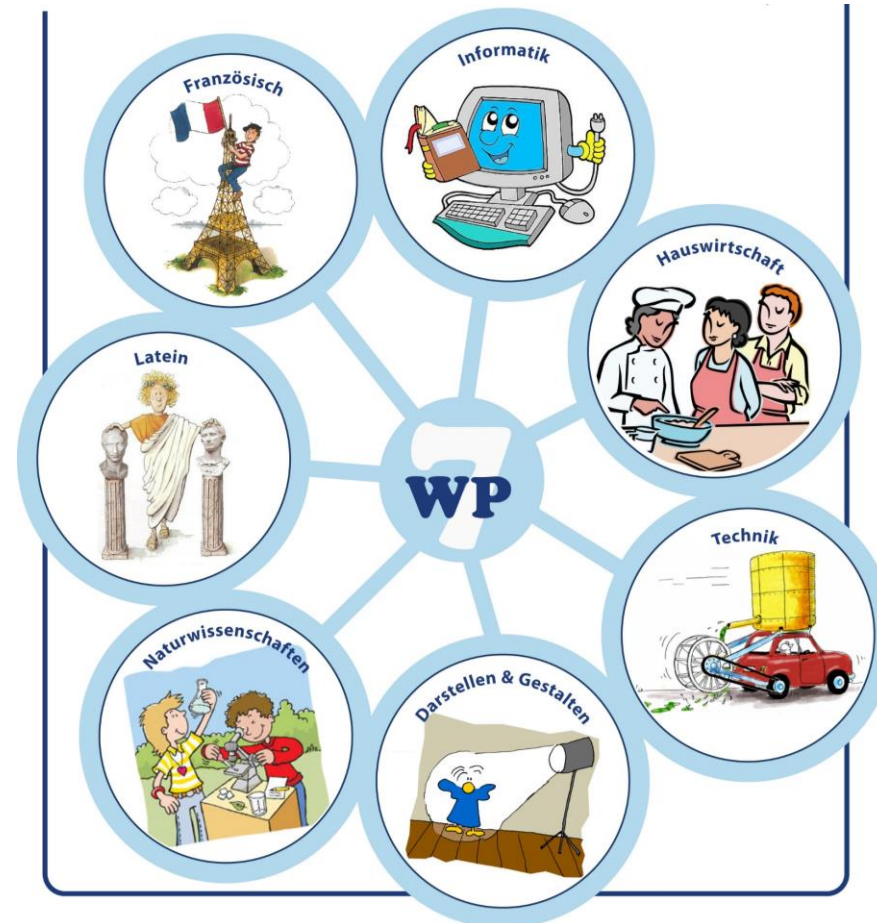
eine zweite  
Fremdsprache

Lernbereich Wirtschaft  
und Arbeitswelt


Naturwissenschaften

Informatik

Darstellen und  
Gestalten



## Allgemeine Empfehlungen

- Das WP-Fach sollte von Interesse sein und die Wahl darüber gut durchdacht sein.
  - Vergleichbare Fächer im Fächerkanon sollten gute Noten aufweisen.
  - Die weitere Schullaufbahn sollte nicht außer Acht gelassen werden.
  - Das Fach sollte unabhängig und unvoreingenommen gewählt werden.
- 

# Fremdsprachenregelung GHS

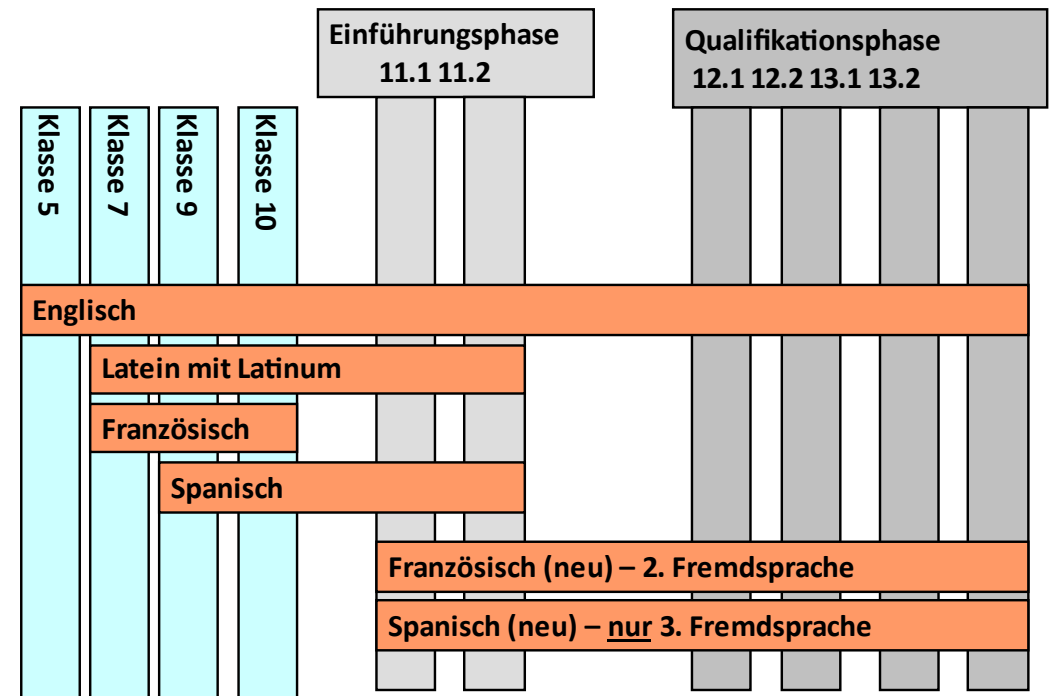
1. Fremdsprache ab 5  
(Englisch obligatorisch für alle S\*S)

Möglichkeit zur 2. Fremdsprache ab 7  
(Französisch/Latein als WP-Fach)

Möglichkeit zur 2. Fremdsprache ab Klasse 9  
(Spanisch, kein WP-Fach, gehört ab Klasse 11 aber zur Fächergruppe I und ist somit versetzungsrelevant)



## Fremdsprachenbelegung an der GHS

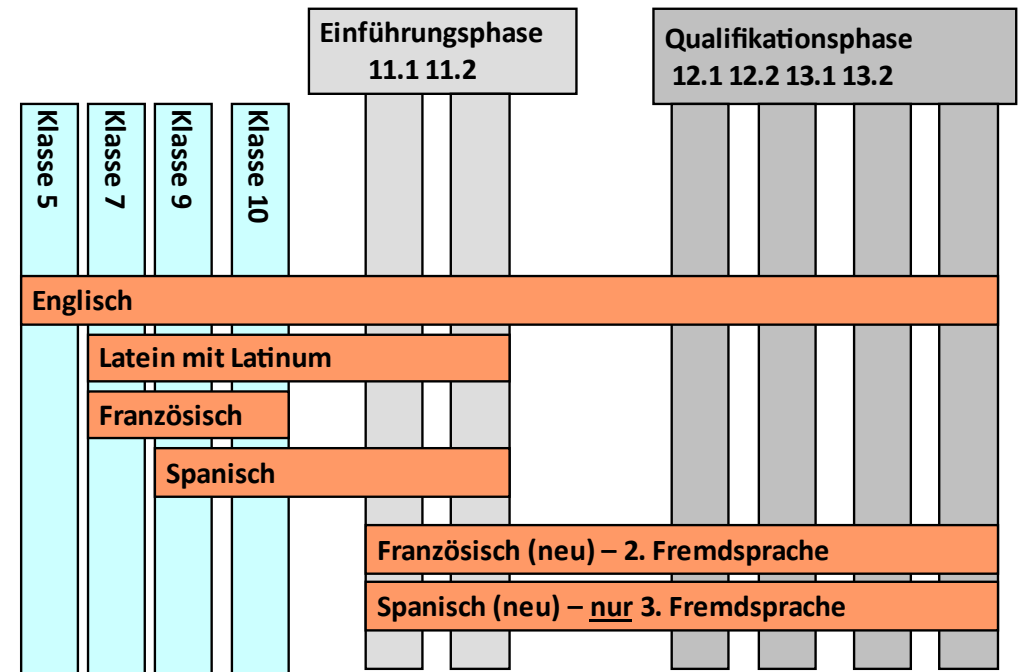


# Fremdsprachenregelung GHS

- Eine 2. Fremdsprache muss bis Ende der 13. Klasse belegt worden sein.
- Die 2. Fremdsprache kann auch in 11 dazu gewählt werden (nur Französisch möglich, Spanisch nur als 3. Fremdsprache).
- Fremdsprachenwahl sollte gut überlegt sein, da Auswirkungen für die Oberstufe.
- Allerdings kann die Belegung einer Sprache auch versetzungsgefährdend sein, in der SekI sowie SekII.
- **Nutzen Sie gerne unsere Beratungsangebote zu diesem Thema!**



## Fremdsprachenbelegung an der GHS



# Terminplan WP- Wahlen 2022/23

---

Zeitraum	Abfolge
März	<ul style="list-style-type: none"><li>• Vorstellung der WP-Fächer (Broschüre)</li><li>• 1. Interessenabfrage durch Klassenlehrer*innen</li><li>• Schnupperangebote für „unbekannte“ Fächer</li></ul>
2./3. April	Empfehlungen Beratungskonferenzen
Ab 5. April	Erhalt des Wahlzettels
26./27. April	Beratungsmöglichkeiten Eltern-Schüler-Sprechtage
6. Mai	Spätester Abgabetag Wahlzettel



## Beratungsmöglichkeiten

- Klassenlehrer\*innen
- Beratungslehrerin 5/6 V. Steffen ([stef@gustav-schule.de](mailto:stef@gustav-schule.de)) \*
- Abteilungsleiterin A. Hasanovic ([hasa@gustav-schule.de](mailto:hasa@gustav-schule.de)) \*
- Zusätzliche Beratung zur **Sprachenwahl** B. Ernst ([ernb@gustav-schule.de](mailto:ernb@gustav-schule.de)) \*

\* nach vorheriger Terminabsprache

